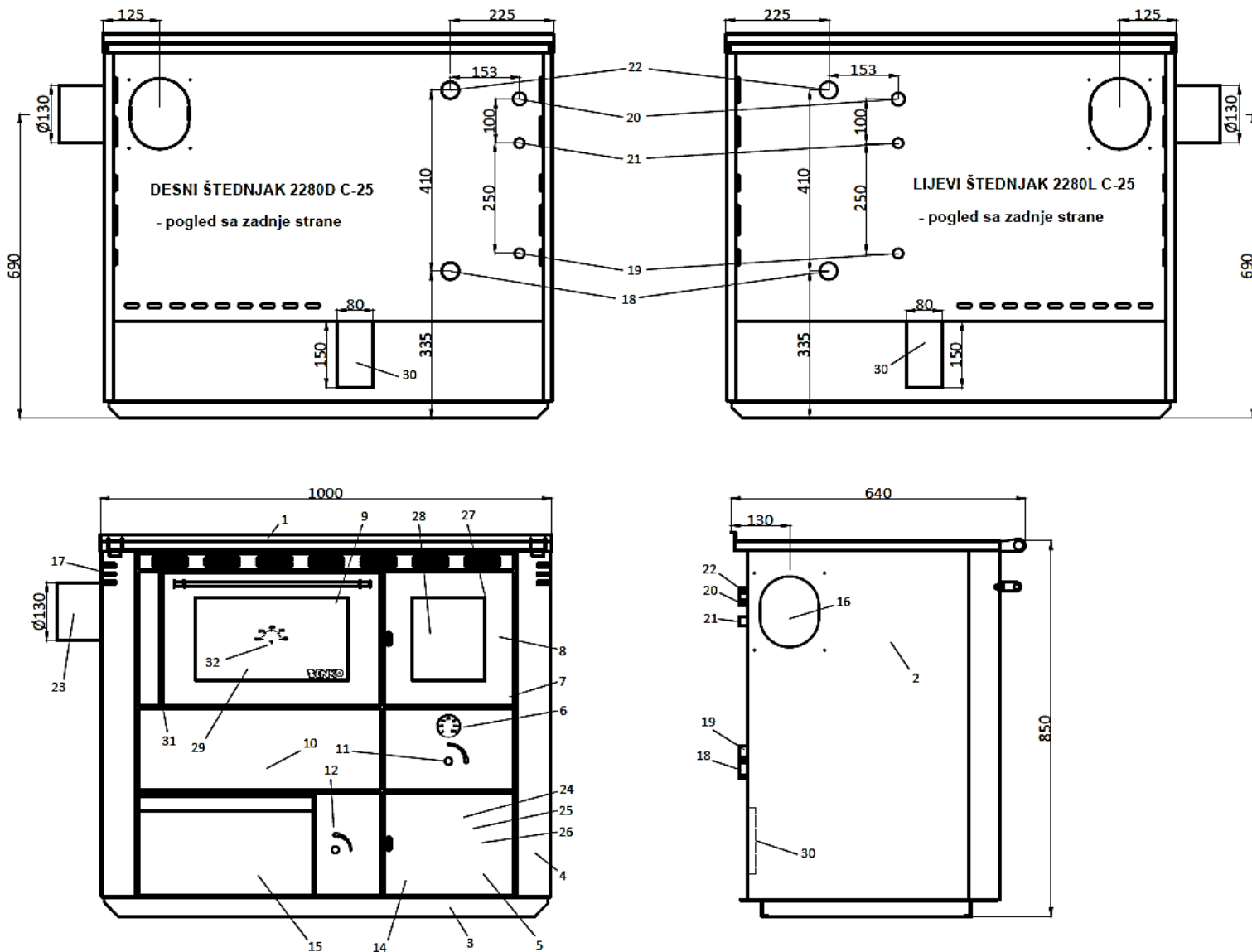


## TERMOCUCINE A LEGNA SERIE C



Dati tecnici	Modello C 25 con Forno	
Potenza globale	Kw	30
Potenza nominale	Kw	25
Rendimento	%	75
Tiraggio ottimale	Pa	12
Capacità interna d'acqua	Lt	20
Potenza resa all'acqua	Kw	18
Potenza resa all'ambiente	Kw	7
Peso a vuoto	Kg	235
Condotto scarico fumi	Mm	130
Larghezza (B)	Mm	1000
Altezza (H)	Mm	850
Profondità	Mm	640
Dimensioni del forno	Mm	360x260x460
Piano cottura	Mm	860x450
Misura porta carico legna	Mm	200x260
Misure camera di combust. Altezza x Profondità	Mm	275x430
Volume camera di combust.	Lt	62
Range di movimento griglia	Mm	170
Attacco acqua andata	Pollici	1"
Attacco acqua ritorno	Pollici	1"
Presenza d'aria esterna	Mm	100

## SCHEMA TECNICO:



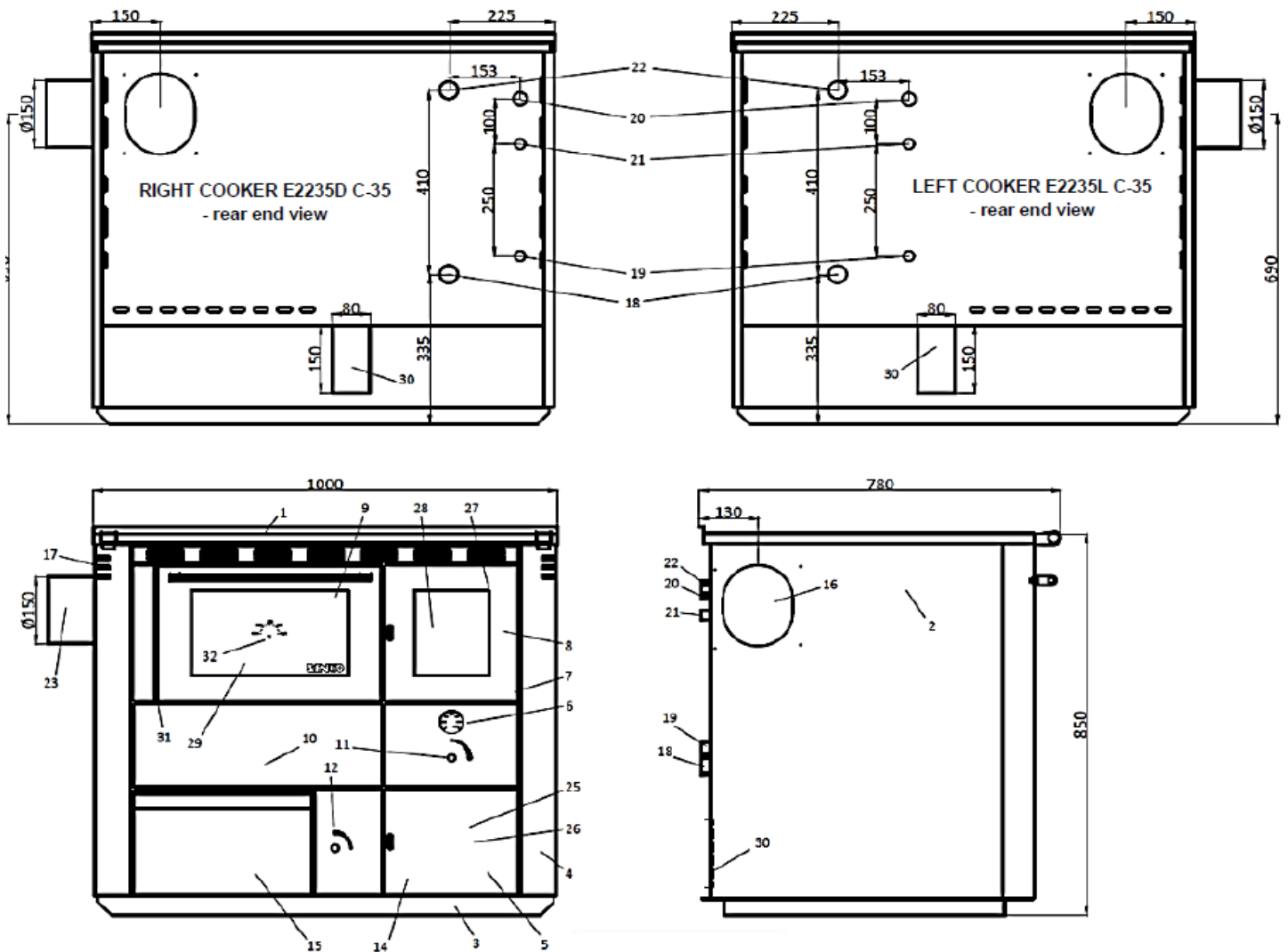
### TERMOCUCINA C-25:

- |  |   |
|--|---|
| <ul style="list-style-type: none"> <li>1 Piano cottura</li> <li>2 Fianco cucina</li> <li>3 Base cucina</li> <li>4 Telaio cucina</li> <li>5 Portello inferiore</li> <li>6 Termometro caldaia</li> <li>7 Caldaia con basamento</li> <li>8 Porta camera di combustione</li> <li>9 Forno con porta di carico</li> <li>10 Vano per la pulizia straordinaria</li> <li>11 Regolazione aria secondaria</li> <li>12 Regolazione automatica aria primaria</li> <li>14 Cassetto cenere</li> <li>15 Cassetto combustibile</li> <li>16 Uscita fumi laterale</li> <li>17 Deflettore fumi (per accensione)</li> <li>18 Attacco ritorno impianto R 1"</li> <li>19 Attacco di sicurezza per ingresso acqua fredda R 1/2"</li> <li>20 Attacco per inserimento bulbo sonda valvola ad azione positiva Caleffi 544 o simili R 3/4</li> </ul> | <ul style="list-style-type: none"> <li>21 Attacco di sicurezza per ingresso acqua fredda R 1/2"</li> <li>22 Attacco mandata impianto R 1"</li> <li>23 Raccordo scarico fumi laterale</li> <li>24 Chiavetta di regolazione (interna)</li> <li>25 Attrezzi di pulizia cucina</li> <li>26 Prodotti per la pulizia della cucina</li> <li>27 Cerniera porta vano combustione</li> <li>28 Vetro camera di combustione</li> <li>29 Vetro forno di cottura</li> <li>30 Ugello ingresso aria</li> <li>31 Cerniera porta forno</li> <li>32 Termometro forno di cottura</li> </ul> |
|--|---|



<b>Dati tecnici</b>	<b>Modello C 35 con Forno</b>	
Potenza nominale	Kw	34,5
Rendimento	%	80
Tiraggio ottimale	Pa	16
Capacità interna d'acqua	Lt	28
Potenza resa all'acqua	Kw	21
Potenza resa all'ambiente	Kw	13,5
Peso a vuoto	Kg	270
Condotto scarico fumi	Mm	150
Larghezza (B)	Mm	1000
Altezza (H)	Mm	850
Profondità	Mm	780
Dimensioni del forno	Mm	360x260x600
Piano cottura	Mm	860x450
Misura porta carico legna	Mm	200x260
Misure camera di combust. Altezza x Profondità	Mm	275x570
Volume camera di combust.	Lt	82
Range di movimento griglia	Mm	170
Attacco acqua andata	Pollici	1"
Attacco acqua ritorno	Pollici	1"
Presenza d'aria esterna	Mm	100

### Schema tecnico:



### TERMOCUCINA C-35:

- |  |  |
|--|--|
| 1 Piano cottura  | 21 Attacco di sicurezza per ingresso acqua fredda R 1/2" |
| 2 Fianco cucina  | 22 Attacco mandata impianto R 1"                         |
| 3 Base cucina  | 23 Raccordo scarico fumi laterale                        |
| 4 Telaio cucina  | 24 Chiavetta di regolazione (interna)                    |
| 5 Portello inferiore   | 25 Attrezzi di pulizia cucina                            |
| 6 Termomentro caldaia  | 26 Prodotti per la pulizia della cucina                  |
| 7 Caldaia con basamento  | 27 Cerniera porta vano combustione                       |
| 8 Porta camera di combustione  | 28 Vetro camera di combustione                           |
| 9 Forno con porta di carico  | 29 Vetro forno di cottura                                |
| 10 Vano per la pulizia straordinaria   | 30 Ugello ingresso aria                                  |
| 11 Regolazione aria secondaria   | 31 Cerniera porta forno                                  |
| 12 Regolazione automatica aria primaria  | 32 Termometro forno di cottura                           |
| 14 Cassetto cenere   |  |
| 15 Cassetto combustibile   |  |
| 16 Uscita fumi laterale  |  |
| 17 Deflettore fumi (per accensione)  |  |
| 18 Attacco ritorno impianto R 1"   |  |
| 19 Attacco di sicurezza per ingresso acqua fredda R 1/2"                                     |  |
| 20 Attacco per inserimento bulbo sonda Valvola ad azione positiva Caleffi 544 o simili R 3/4 |  |

## **CARATTERISTICHE IMPORTANTI:**

- Installabile sia a vaso aperto che a vaso chiuso;
- Certificazione EN 12815;
- Il piano fuoco è regolabile per l'esclusione della caldaia nelle mezze stagioni;
- Caldaia in acciaio corten, con 25mm di isolamento in lana di roccia;
- Rivestimento in acciaio inox per la massima resistenza nel tempo;
- Termostato meccanico di controllo automatico aria primaria e controllo manuale della secondaria;
- Piastra di cottura di grosso spessore;
- Forno interamente in acciaio inox;
- Potenza nominale molto elevata (25kw o 34,5kw) con ottimi valori di resa all'acqua;
- Finitura frontale liscia o goffrata;
- Possibilità di scarico laterale o posteriore oppure classico superiore a richiesta;

**Tutti i dati possono essere soggetti a modifiche senza preavviso da parte del costruttore.**

## **SERENISSIMA Srl**

Via circonvallazione, 81 – 30014 Cavarzere (VE) - Tel. 0426/310014 - Fax 0426/310075  
[www.bergoserenissima.it](http://www.bergoserenissima.it) – [info@bergoserenissima.it](mailto:info@bergoserenissima.it)